



# Manejo del alto riesgo obstétrico II: patología materna, infecciones y gestación múltiple

Curso Online 2025-2026

DIRECTORAS:

**DRA. RAQUEL MULA USED**

**DRA ANAÏS RILO FERNÁNDEZ**

MATRÍCULA: **210 €**

**(matrícula conjunta a los cursos I y II: 320 €,  
20% de descuento)**

PERIODO DE VIGENCIA:

**29-04-2025**

**28-04-2026**

MATRÍCULA ABIERTA HASTA EL:

**17-02-2026**

DEDICACIÓN RECOMENDADA:

**14 HORAS**

Fundación  
**Dexeus**   
mujer

**Dexeus**   
campus

# Índice

**01**  
Presentación

**02**  
Elementos  
didácticos

**03**  
Destinatarios -  
Organización

**04**  
Objetivos

**05**  
Programa

**06**  
Equipo docente

**07**  
Metodología

**08**  
Cronograma

**09**  
Evaluación

**10**  
Créditos -  
Auspicios

**11**  
Certificación

**12**  
Inscripción y  
Contacto

# 01 Presentación

La medicina materno-fetal avanza a un ritmo acelerado, y los profesionales de la salud deben estar preparados para enfrentar los desafíos que plantea el manejo de embarazos complejos. Con el aumento de la edad materna y el uso de técnicas de reproducción asistida, las patologías intercurrentes y las complicaciones perinatales son cada vez más frecuentes, requiriendo un enfoque actualizado y práctico para su abordaje.

Este curso online ofrece una **formación rigurosa, con una visión integral y aplicada de las patologías más relevantes en el embarazo de alto riesgo, permitiéndote fortalecer tu criterio clínico y optimizar la toma de decisiones en la práctica diaria** ya que, a lo largo del programa, exploraremos no solo los aspectos teóricos, sino también los principales puntos de controversia en la toma de decisiones clínicas.

En este curso abordaremos la patología materna como, por ejemplo, **la diabetes, la patología tiroidea, la obesidad, las trombofilias, los eventos trombo-embólicos o el LES**. Tendremos un bloque de **infecciones perinatales en el embarazo** y también trataremos **el embarazo múltiple** desde el punto de vista del diagnóstico y manejo de sus complicaciones, tanto de la gestación bicorial como monocorial.

**Al finalizar este curso, contarás con herramientas para optimizar el manejo y seguimiento de embarazos de alto riesgo, con un enfoque práctico y basado en la evidencia, garantizando mejores resultados materno-fetales.**



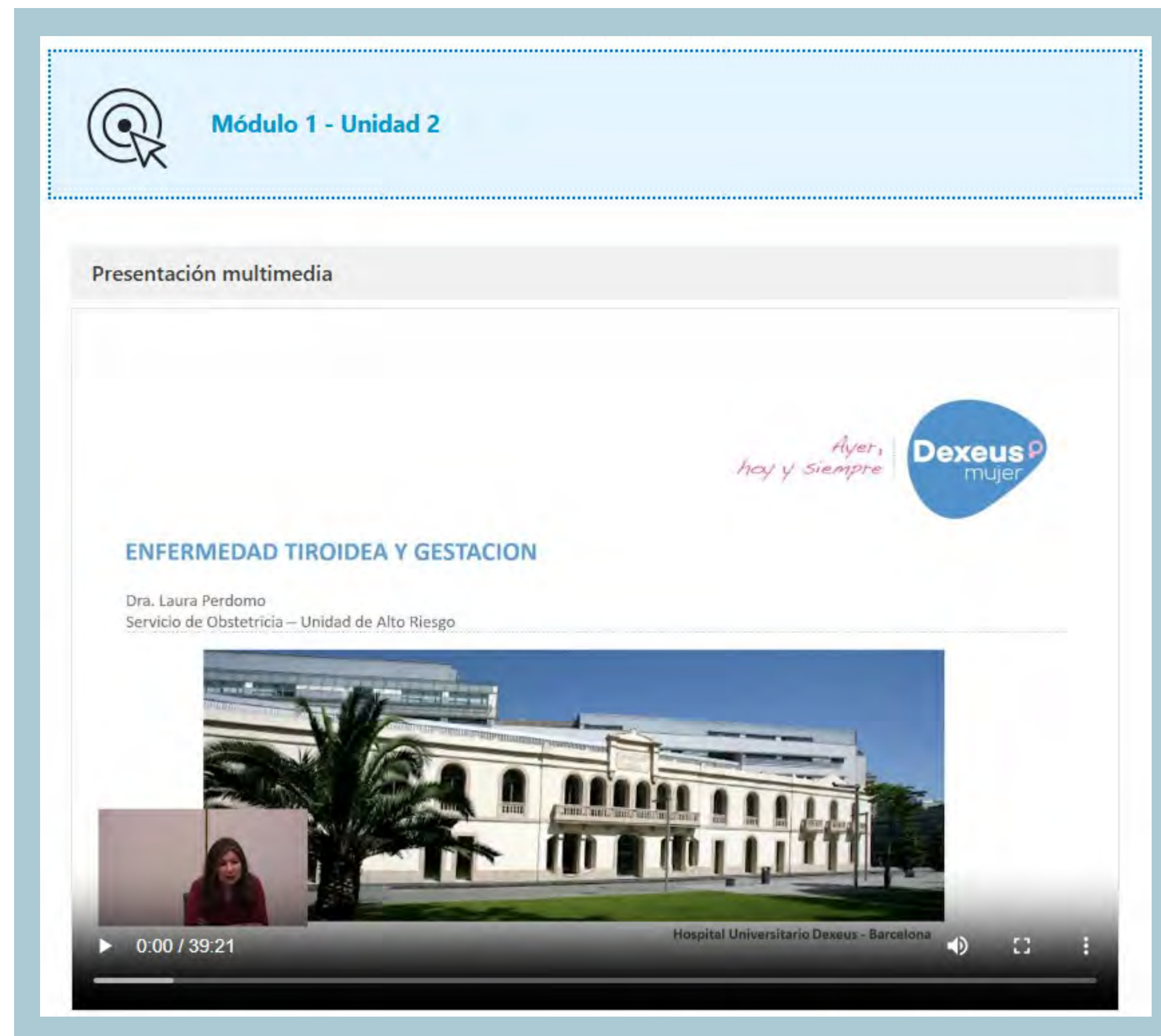
**Dra. Raquel Mula Used**  
Directora del curso



**Dra. Anaïs Rilo Fernández**  
Directora del curso



# 02 Elementos didácticos y de interacción



**13 Unidades didácticas.**  
(presentaciones multimedia en video)

**3 Autoevaluaciones.**

**Acceso directo a recursos bibliográficos relevantes.**

# 03 Destinatarios - Organización

Curso dirigido a **médicos especialistas en obstetricia y ginecología, médicos**, y también residentes con especial interés en el conocimiento y manejo del alto riesgo obstétrico.

Curso organizado por la **Fundación Dexeus Mujer** con colaboración Departamento de Obstetricia, Ginecología y Reproducción del Hospital Universitari Dexeus - Dexeus Mujer.



# 04 Objetivos

El objetivo general del curso consiste en actualizar los conocimientos y mejorar la competencia en el manejo del alto riesgo obstétrico aunando la evidencia científica actual contrastada con la amplia experiencia de nuestro centro en el diagnóstico y tratamiento de este tipo de pacientes.

Este objetivo general se concreta en los siguientes objetivos específicos:

Actualizar el conocimiento sobre la patología materna de mayor prevalencia a partir del análisis y discusión de las guías clínicas recomendadas por diferentes Sociedades Científicas.

Discutir los protocolos de actuación relativos al diagnóstico y manejo de complicaciones de la gestación múltiple.

Integrar los aspectos prácticos recomendables en el manejo de cada patología.

Conocer las exploraciones complementarias y pruebas de cribado necesarias para cada patología específica y sus indicaciones.

Profundizar en nuevos conocimientos basados en la evidencia científica respecto al manejo de las infecciones perinatales.

Capacitar al alumno para elaborar un plan terapéutico adecuado a la situación clínica de cada paciente de riesgo.

# 05 Programa

## Módulo 1 – Patología Materna I

### 1- Diabetes pregestacional y gestacional.

Raquel Mula Used

### 2- Patología tiroidea.

Laura Perdomo

### 3- Obesidad. Manejo de pacientes con cirugía bariátrica.

Anna Boguñà Nieto

### 4- Colestasis intrahepática.

Julia Caminal Carames

## Módulo 2 – Patología Materna II

### 5- SAF y trombofilias.

Nimet Ozbey Kuru

### 6- Enfermedad tromboembólica.

Bernat Serra Zantop

### 7- Lupus eritematoso sistémico.

Manel Casellas Caro

## Módulo 3 – Infecciones perinatales

### 8- Infección por citomegalovirus.

Anna Boguñà Nieto

### 9- Toxoplasmosis.

Laura Perdomo

### 10- Otras infecciones I.

Raquel Mula Used

### 11- Otras infecciones II.

Marta Claramonte Nieto

## Módulo 4 – Embarazo múltiple

### 12- Diagnóstico y manejo de complicaciones de la gestación gemelar.

Elena Monterde Puente

### 13- Diagnóstico y manejo de complicaciones de la gestación gemelar monocorial.

Anaïs Rilo Fernández

# 06 Equipo docente

## Directoras

**Raquel Mula Used.** Licenciada en Medicina y Cirugía. Médico adjunto. Servicio de Obstetricia. Departamento de Obstetricia, Ginecología y Reproducción. Hospital Universitario Dexeus. Barcelona (España).

**Anaïs Rilo Fernández.** Licenciada en Medicina y Cirugía. Médico adjunto. Servicio de Obstetricia. Departamento de Obstetricia, Ginecología y Reproducción. Hospital Universitario Dexeus. Barcelona (España).

## Tutores

**Marta Claramonte Nieto.** Licenciada en Medicina y Cirugía. Coordinadora del Área de Partos. Servicio de Obstetricia. Departamento de Obstetricia y Ginecología. Hospital Universitari General de Catalunya, Sant Cugat del Vallés. Barcelona (España).

**Raquel Mula Used.** Licenciada en Medicina y Cirugía. Médico adjunto. Servicio de Obstetricia. Departamento de Obstetricia, Ginecología y Reproducción. Hospital Universitario Dexeus. Barcelona (España).

**Bernat Serra Zantop.** Licenciado en Medicina y Cirugía. Consultor del Servicio de Obstetricia. Departamento de Obstetricia, Ginecología y Reproducción. Hospital Universitario Dexeus. Barcelona (España).

## Coordinador

**Xavier López Mateo.** Responsable área digital y e-learning. Fundació Dexeus Mujer. Departamento de Obstetricia, Ginecología y Reproducción. Hospital Universitario Dexeus. Barcelona (España).





# 06 Equipo docente

## Docentes

**Anna Boguñá Nieto.** Licenciada en Medicina y Cirugía. Coordinadora del Servicio de Obstetricia. Dexeus Mujer Sabadell. Hospital QuirónSalud del Vallés. Sabadell (España).

**Júlia Caminal Carames.** Licenciada en Medicina y Cirugía. Médico adjunto. Servicio de Obstetricia. Departamento de Obstetricia, Ginecología y Reproducción. Hospital Universitario Dexeus. Barcelona (España).

**Manel Casellas Caro.** Doctor en Medicina y Cirugía. Médico adjunto. Servicio de Obstetricia. Departamento de Obstetricia, Ginecología y Reproducción. Hospital Universitario Dexeus. Barcelona (España).



# 06 Equipo docente

## Docentes

**Marta Claramonte Nieto.** Licenciada en Medicina y Cirugía. Coordinadora del Área de Partos. Servicio de Obstetricia. Departamento de Obstetricia y Ginecología. Hospital Universitari General de Catalunya, Sant Cugat del Vallés. Barcelona (España).

**Elena Monterde Puente.** Licenciada en Medicina y Cirugía. Médico adjunto. Servicio de Obstetricia. Departamento de Obstetricia, Ginecología y Reproducción. Hospital Universitario Dexeus. Barcelona (España).

**Raquel Mula Used.** Licenciada en Medicina y Cirugía. Médico adjunto. Servicio de Obstetricia. Departamento de Obstetricia, Ginecología y Reproducción. Hospital Universitario Dexeus. Barcelona (España).



# 06 Equipo docente

## Docentes

**Nimet Ozbey Kuru.** Licenciada en Medicina y Cirugía. Médico adjunto. Servicio de Obstetricia. Departamento de Obstetricia, Ginecología y Reproducción. Hospital Universitario Dexeus. Barcelona (España).

**Laura Perdomo Velasquez.** Licenciada en Medicina y Cirugía. Médico adjunto. Servicio de Obstetricia. Departamento de Obstetricia, Ginecología y Reproducción. Hospital Universitario Dexeus. Barcelona (España).

**Anaïs Rilo Fernández.** Licenciada en Medicina y Cirugía. Médico adjunto. Servicio de Obstetricia. Departamento de Obstetricia, Ginecología y Reproducción. Hospital Universitario Dexeus. Barcelona (España).



# 06 Equipo docente

## Docentes

**Bernat Serra Zantop.** Licenciado en Medicina y Cirugía. Consultor del Servicio de Obstetricia. Departamento de Obstetricia, Ginecología y Reproducción. Hospital Universitario Dexeus. Barcelona (España).



# 07 Metodología

**Modelo de formación flexible y asincrónico adaptable a las necesidades y horarios de cada alumno.**

**Curso 100% online que pretende aprovechar los recursos de aprendizaje que ofrece el campus virtual y potenciar la interacción entre el alumnado.**

La metodología del curso se basa en el trabajo individual por parte del alumno centrado en la asimilación del material teórico de las presentaciones multimedia, la consulta de las referencias bibliográficas relevantes relacionadas y la realización de las autoevaluaciones.

Las cuestiones y dudas relacionadas con el temario se resolverán de forma individual a través del contacto directo del alumno con los tutores del curso a través del aula virtual.



# Cronograma

Desde el momento del alta en el aula virtual el participante dispondrá de **70 días naturales** en los que debe completar el curso y realizar la prueba de evaluación final y la encuesta de satisfacción.

En el caso de matrícula conjunta a los cursos I y II el **participante indicará la fecha de inicio del segundo curso a su conveniencia** dentro del periodo de vigencia del curso.

La matrícula al curso se puede formalizar en cualquier momento hasta el **17 de febrero de 2026**.

El periodo de vigencia en el cual se puede realizar el curso es **desde el 29 de abril de 2025 al 28 de abril de 2026**.

**La dedicación horaria recomendada es la siguiente:**

- 13 Unidades didácticas teóricas. Tiempo estimado de asimilación, estudio y consulta de la bibliografía recomendada por unidad 60 minutos. Total 13 horas.
- 3 Autoevaluaciones. Tiempo estimado de realización y feedback por autoevaluación 20 minutos. Total 1 hora.

**Total: 14 horas**



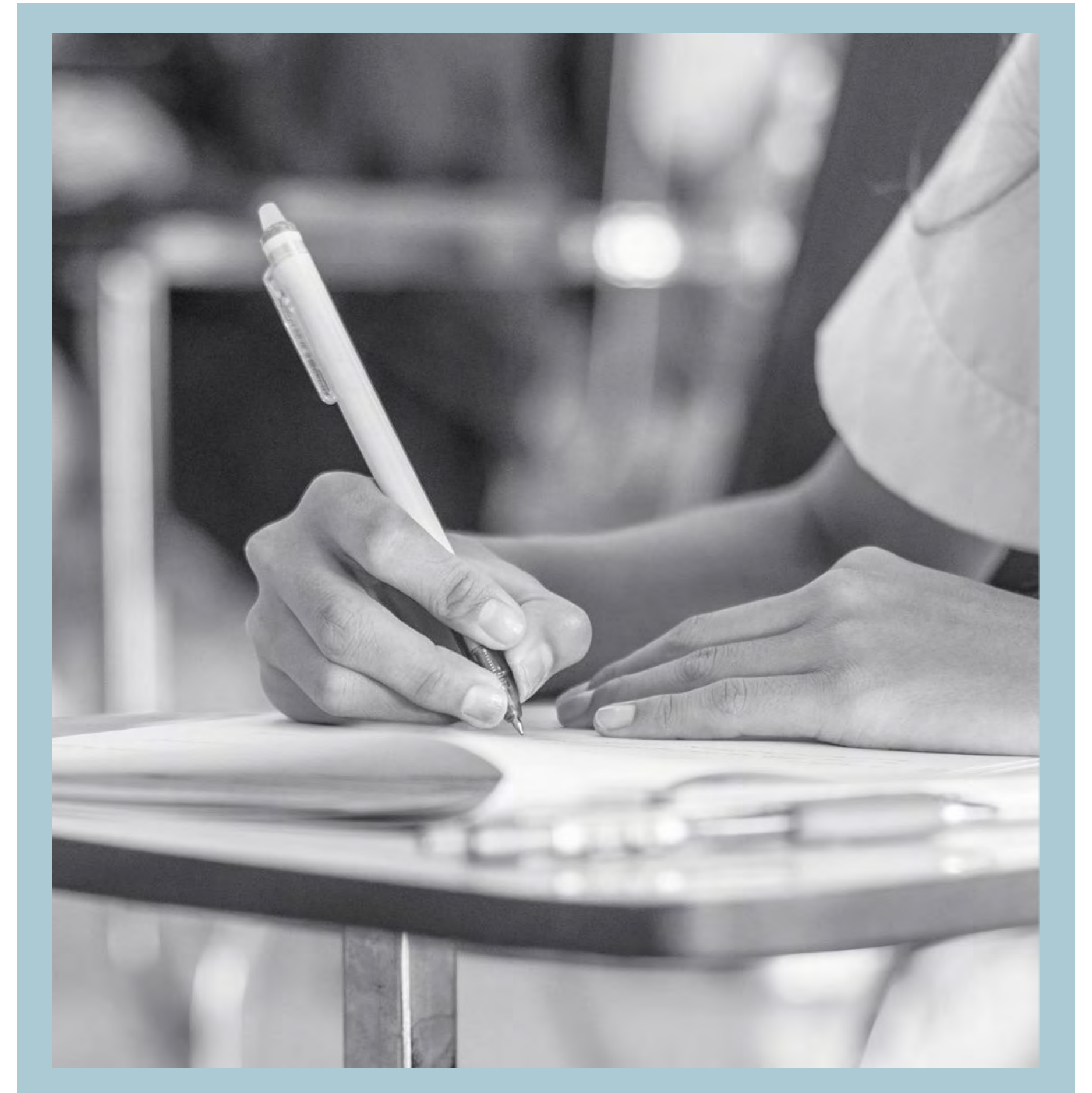
# Evaluación

La evaluación de la fijación de los contenidos se realizará a través de un **test online** que se realiza en el campus virtual. La prueba se compone de **25 preguntas tipo test y se dispone de un solo intento**. Cada pregunta constará de tres alternativas siendo sólo una correcta.

La fórmula de corrección será: **Las respuestas correctas suman 0.4 puntos. Las respuestas incorrectas restan 0.1 puntos. Las preguntas no contestadas = no afecta, no restan puntos. Para superar la evaluación es imprescindible obtener una puntuación total final igual o superior a 7 sobre 10 (70%).**

Complementariamente la plataforma de e-learning permite al profesor realizar un seguimiento de los materiales consultados por el alumno y de su participación en los foros de debate y pruebas de autoevaluación.

Al finalizar el curso se dará acceso a **una encuesta de satisfacción**, que tiene por objetivo poder conocer la valoración detallada del curso y las sugerencias de los alumnos, así como conocer su experiencia previa en e-learning y presencia en redes sociales. **Su cumplimentación es requisito indispensable para obtener la certificación del curso.**



# 10 - Créditos - Auspicios

Solicitada acreditación como Actividad de Formación Médica Continuada.

Solicitados los Auspicios de:

La Societat Catalana d'Obstetrícia i Ginecologia (SCOG)



# 11 Certificación

La certificación del curso será emitida por la **Fundación Dexeus Mujer** y se podrá descargar desde el propio campus virtual.

**Los alumnos que superen la evaluación recibirán un certificado-diploma del curso.** A los alumnos que no superen la evaluación se les emitirá un certificado de participación en el curso.

**Es requisito obligatorio cumplimentar la encuesta de satisfacción para poder descargar el diploma del curso desde el campus virtual.**



# Inscripción y Contacto

Fundación Dexeus Mujer  
Secretaría Dexeus Campus  
Gran Vía de Carles III 71-75  
08028 Barcelona, España

Email:  
[cursos@dexeus.com](mailto:cursos@dexeus.com)

Tel:  
(+34) 93 227 47 09

Laborables de lunes  
a viernes  
de 08:00 a 15:00  
(Horario Central  
Europeo-Madrid)

**Matrícula: 210 €**  
**(matrícula conjunta a los cursos I y II: 320 €, 20% de descuento)**

Plazas limitadas

La matrícula al curso se puede formalizar en cualquier momento hasta el **17 de febrero de 2026**.

Inscripción y pago online: <https://www.dexeuscampus.com/actividades/curso-manejo-alto-riesgo-obstetrico-2/>

